

**PRIPRAVENÉ NA ČOKOL'VEK,
ČO SA VÁM POSTAVÍ
DO CESTY.**



ÚPLNE NOVÝ

RAD CESTNÝCH PNEUMATÍK DUNLOP



SP346
Riadené
nápravy

SP446
Hnacie
nápravy

SP246
Návesové
nápravy

 **DUNLOP**
FOREVER FORWARD

ÚPLNE NOVÉ NÁKLADNÉ PNEUMATIKY SP346, SP446 A SP246



PREDSTAVUJEME RAD PNEUMATÍK DUNLOP PRE CESTNÚ DOPRAVU, KTORÝ PONÚKA VÄČŠÍ KILOMETROVÝ VÝKON A VYNIKAJÚCU MOBILITU V ZIMNÝCH PODMIENKACH.

RAD JE URČENÝ PRE VŠETKY CESTNÉ APLIKÁCIE A MEDZI JEHO PREDNOSTI PATRÍ NIŽŠIA SPOTREBA PALIVA A NIŽŠIA HLUČNOSŤ.

Nový rad riadených (SP346), hnacích (SP446) a návesových/prívesových (SP246) pneumatík bol vyvinutý tak, aby vyhovel súčasnému dopytu po všestrannom využití v rôznych aplikáciách.

Či už zaistujete miestnu rozvážku, regionálnu alebo diaľkovú dopravu, tieto pneumatiky budú pracovať tak tvrdo, ako vy, deň za dňom a za každého počasia.

PRIPRAVENÉ NA ČOKOL'VEK, ČO SA VÁM POSTAVÍ DO CESTY

VYSOKÝ KILOMETROVÝ VÝKON

Inovatívne technológie poskytujú až o 10% väčší kilometrový výkon ako predchodca.*

VŠETKY CESTNÉ APLIKÁCIE

Navrhnutá pre široké spektrum aplikácií cestnej dopravy, od regionálnej po diaľkovú.

VÄČŠIA MOBILITA V ZIMNÝCH PODMIENKACH

Nový rad cestných nákladných pneumatík Dunlop poskytuje mobilitu po celú zimu. Označenie snehovej vločky v skalnom masíve u riadených a hnacích pneumatík a symbol M+S u pneumatík pre prípojné vozidlá znamená, že nový rad Dunlop spĺňa najprísnejšie európske predpisy pre zimnú prevádzku.



NIŽŠIA SPOTREBA PALIVA

Pevnejší dizajn a zmes dezénu prinášajúce nižší valivý odpor.

NIŽŠIA HLUČNOSŤ

Inovatívny dizajn behúňa u nových pneumatík Dunlop SP346 a SP446 znižuje hlučnosť.

KONCEPT VIACNÁSOBNEJ ŽIVOTNOSTI



Nové produkty Dunlop sú vyvinuté podľa konceptu „viacnásobnej životnosti“, čo znamená, že sú **prerezateľné** a **protektorovateľné**. Táto koncepcia umožňuje vozovým parkom predĺžiť životnosť svojich pneumatík a tým podstatne znížiť svoje náklady na kilometer.

Pneumatiky Dunlop SP446 a SP246 sú k dispozícii ako prémiové teplé protektory radu Dunlop TreadMax. Protektory radu TreadMax sú vyrábané exkluzívne značkou Dunlop za využitia najnovšej generácie kostier a rovnakých dezénov a materiálov, aké sú používané u nových pneumatík. Výsledkom sú výkonové parametre veľmi podobné novým pneumatikám.

* V porovnaní s pneumatikami SP344 a SP444. Nové pneumatiky SP346 a SP446 majú o 5 respektíve o 10% väčší kilometrový výkon.

SP446

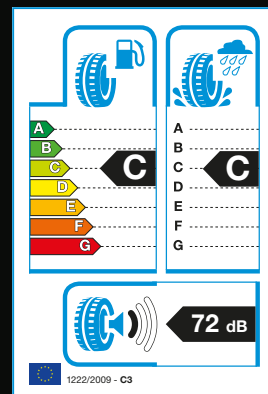
Hnacia

Pneumatika SP446 bola navrhnutá tak, aby poskytla väčší kilometrový výkon a vynikajúcu trakciu v letných aj zimných podmienkach. Má optimalizovaný tvar behúňa a špeciálnu dvojitú zmes, ktorá poskytuje väčší kilometrový výkon a nižšiu spotrebu paliva.

Pneumatika SP446 má taktiež smerový dezén, ktorý ponúka lepšiu trakciu a nižšiu hlučnosť.

VÄČŠÍ KILOMETROVÝ VÝKON, LEPŠÍ VALIVÝ ODPOR A MOBILITA V ZIMNÝCH PODMIENKACH

Až o 10% väčší kilometrový výkon ako u predchodcu.*

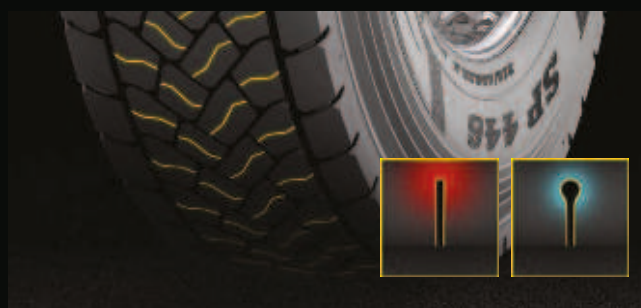


*Tieto šifry hodnotenia podľa nariadenia (EC) N°1222/2009 platia pre pneumatiku SP446, rozmeru 315/70R22.5. Pre hodnotenie ostatných veľkostí viď tabuľka nižšie. Hodnotenie sa môže líšiť v závislosti od rozmeru.



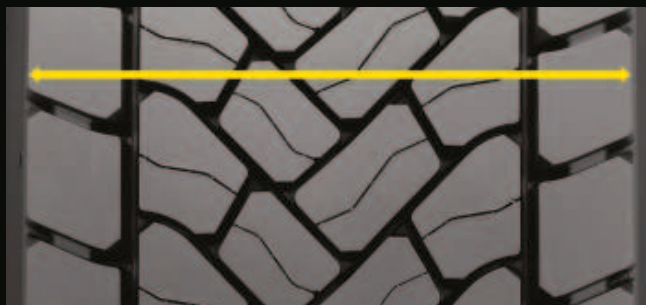
DVOJITÁ ZMES

Vysoký kilometrový výkon a nižšia spotreba paliva.



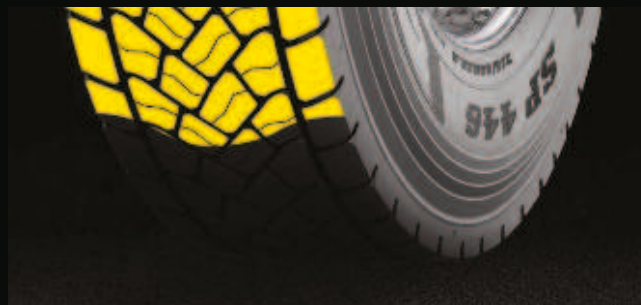
OPTIMALIZOVANÝ TVAR LAMIEL

Mobilita v zimných podmienkach. Symboly M+S a 3PMSF dokazujú, že pneumatika plní najprísnejšie legislatívne štandardy pre použitie v zimných podmienkach.



EXTRA ŠIROKÝ DEZÉN

Lepší valivý odpor a kilometrový výkon.



SMEROVÝ DEZÉN V TVARE V

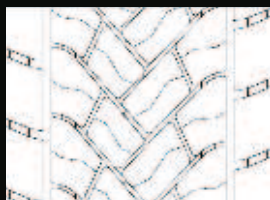
Lepšia trakcia a nižšia hlučnosť.

SP446 – RAD ROZMEROV A TECHNICKÉ DETAILY

ROZMER	INDEX ZAŤAŽENIA	INDEX RÝCHLOSTI	MOŽNÉ ŠÍRKY RÁFIKU	TLAK NAHUSTENIA (BAR)	POZNÁMKA	EU*	EU*	EU*	M+S	3PMSF
295/60R22.5	150/147(149/146)	K(L)	9.00 / 9.75	9.00		C*	C*	72 dB)	✓	✓
295/80R22.5	152/148	M	8.25 / 9.00	8.50		D	C	72 dB)	✓	✓
315/60R22.5	152/148	L	9.00 / 9.75	9.00		C	B	72 dB)	✓	✓
315/70R22.5	154/150 (152/148)	L(M)	9.00 / 9.75	9.00		C	C	72 dB)	✓	✓
315/80R22.5	156/150 (154/150)	L(M)	9.00 / 9.75	8.50		C	C	72 dB)	✓	✓

* dočasné šifry, k 2. máju 2016.

PROTEKTOROVANIE/PREREZÁVANIE



Nový behúň pneumatiky



Prerezaný behúň

Pneumatiky SP446 sú prerezateľné a protektorovateľné, čo vozovým parkom umožňuje využiť koncepciu „viacnásobného životného cyklu“ (nová – prerezaná – protektorovaná – prerezaná pneumatika) pre optimalizáciu nákladov na kilometer. Maximálna hĺbka prerezania: 3 mm, šírka prerezania 6–8 mm u hlavných drážok a 3–4 mm u priečných drážok. Prerezanie musí byť vykonané odborníkmi. Neodborné prerezanie môže poškodiť pneumatiku a spôsobiť jej predčasné vyradenie.



*V porovnaní s pneumatikou DUNLOP SP444. Predbežné a aktuálne testy vykonala spoločnosť Goodyear GIC*L na rozmere 315/80R22.5. Tieto testy preukázali, že nová pneumatika DUNLOP SP446 pre hnacie nápravy ponúka zlepšenie kilometrového výkonu o 10% v porovnaní s pneumatikou pre hnacie nápravy DUNLOP SP444. Skutočné výsledky sa môžu líšiť v závislosti na vozovke a podmienkach počasia, rozmere pneumatiky, tlaku nahustenia a údržbe vozidla.

SP246

Príviesy/návesy

Najnovšia pneumatika pre prípojné vozidlá SP246 ponúka optimalizovaný kilometrový výkon, väčší index zaťaženia (385/65R22.5) a priečnu stabilitu.

Pneumatika Dunlop SP246 bola vyvinutá pre rôzne aplikácie: rozvážku, distribúciu na krátke a stredne dlhé vzdialenosti, ako aj diaľkovú dopravu.

**OPTIMÁLNY VALIVÝ ODPOR
A NIŽŠIE NÁKLADY NA KILOMETER**



VIACNÁSOBNE ZAOBLENÝ TVAR BEHÚŇA

Optimálne opotrebenie a životnosť.

OPTIMALIZOVANÁ GEOMETRIA KOSTRY

Rovnomerné a optimálne opotrebenie behúňa.

OPTIMALIZOVANÉ 5REBROVÉ USPORIADANIE

Väčšia odolnosť a robustnosť s vyšším kilometrovým výkonom a nízkym valivým odporom.

KLUKATÝ DIZAJN DRÁŽOK

Nižšia tendencia k zadržiavaniu kamienkov a dobrý brzdný výkon na mokre.

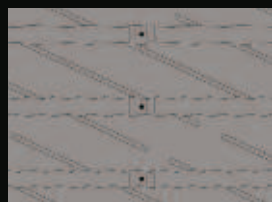
PRIEČNE USPORIADANIE DRÁŽOK

Vynikajúca stabilita a nízka hlučnosť.

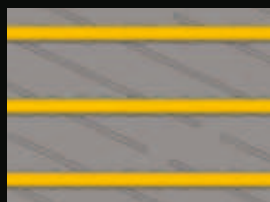
SP246 – RAD ROZMEROV A TECHNICKÉ DETAILY

ROZMER	INDEX ZAŤAŽENIA	INDEX RÝCHLOSTI	MOŽNÉ ŠÍRKY RÁFIKU	TLAK NAHUSTENIA (BAR)	POZNÁMKA			
385/55R22.5	160 (158)	K (L)	11.75 / 12.25	9.00				
385/65R22.5	164 (158)	K (L)	11.75 / 12.25	9.00	HIGH LOAD			

PROTEKTOROVANIE/PREREZÁVANIE



Nový behúň pneumatiky



Prerezaný behúň

Pneumatiky SP246 sú prerezateľné a protektorovateľné, čo vozovým parkom umožňuje využiť koncepciu „viacnásobného životného cyklu“ (nová – prerezaná – protektorovaná – prerezaná pneumatika) pre optimalizáciu nákladov na kilometer. Maximálna hĺbka prerezania: 3 mm, šírka prerezania 6–8 mm u hlavných drážok a 3–4 mm u priečných drážok. Prerezanie musí byť vykonané odborníkmi. Neodborné prerezanie môže poškodiť pneumatiku a spôsobiť jej predčasné vyradenie.

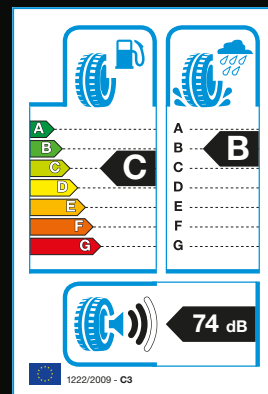
SP346

Riadená

Vďaka najmodernejším technológiám a materiálom, odolnejšiemu dizajnu a hlbším lamelám ponúka pneumatika SP346 väčší kilometrový výkon a vynikajúci zimný výkon, o čom svedčí aj symbol snehovej vločky v skalnom masíve. Výsledkom sú nižšie prevádzkové náklady.

VYŠŠÍ KILOMETROVÝ VÝKON A LEPŠÍ VALIVÝ ODPOR

Až o 5% väčší kilometrový výkon v porovnaní s predchodcom.*

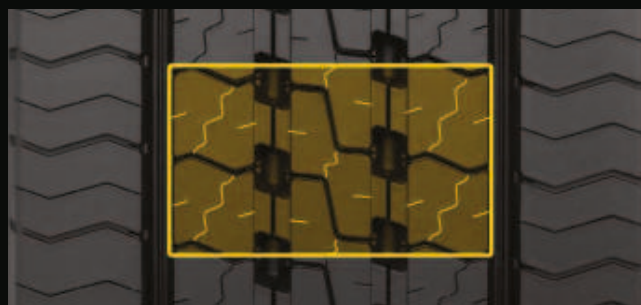


*Tieto šifky hodnotenia podľa nariadenia (EC) N°1222/2009 platia pre pneumatiku SP346, rozmeru 315/70R22.5. Pre hodnotenie ostatných veľkostí viď tabuľka nižšie. Hodnotenie sa môže líšiť v závislosti od rozmeru.



RADIÁLNE SPOJOVACIE REBRÁ

Vysoký kilometrový potenciál a nižšie náklady na kilometer.



OPTIMALIZOVANÝ ROZSTUP LAMIEL

Mobilita vo všetkých zimných podmienkach. Väčšia príľnavosť na snehu a mokre.



EXTRA HLBOKÉ DRÁŽKY

Dlhotrvalý zimný výkon.



PEVNEJŠIE RAMENNÉ REBRÁ

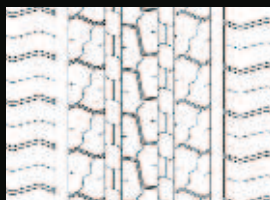
Vysoký kilometrový výkon, dobrá ovládateľnosť a riaditeľnosť.

SP346 – RAD ROZMEROV A TECHNICKÉ DETAILY

ROZMER	INDEX ZAŤAŽENIA	INDEX RÝCHLOSTI	MOŽNÉ ŠÍRKY RÁFIKU	TLAK NAHUSTENIA (BAR)	POZNÁMKA	EU	FC	RF	M+S	3PMSF
295/60R22.5	150/147 (149/146)	K (L)	9.00 / 9.75	9.00		C*	B*	74))*	✓	✓
295/80R22.5	156/150	M	8.25 / 9.00	8.50	HIGH LOAD	C*	C*	73))*	✓	✓
315/70R22.5	156/150	L	9.00 / 9.75	9.00	HIGH LOAD	C*	B*	74))*	✓	✓
315/80R22.5	156/150 (154/150)	L (M)	9.00 / 9.75	8.50		C	B	74))	✓	✓
385/65R22.5	160 (158)	K (L)	11.75 / 12.25	9.00		B	B	74))	✓	✓

* dočasné šifky, k 2. máju 2016.

PROTEKTOROVANIE/PREREZÁVANIE



Nový behúň pneumatiky



Prerezaný behúň

Pneumatiky SP346 sú prerezateľné a protektorovateľné, čo vozovým parkom umožňuje využiť koncepciu „viacnásobného životného cyklu“ (nová – prerezaná – protektorovaná – prerezaná pneumatika) pre optimalizáciu nákladov na kilometer. Maximálna hĺbka prerezania: 3 mm, šírka prerezania 6–8 mm u hlavných drážok a 3–4 mm u priečných drážok. Prerezanie musí byť vykonané odborníkmi. Neodborné prerezanie môže poškodiť pneumatiku a spôsobiť jej predčasné vyradenie.

*V porovnaní s pneumatikou DUNLOP SP344. Predbežné a aktuálne testy vykonala spoločnosť Goodyear GIC*L na rozmere 315/80R22.5. Tieto testy preukázali, že nová pneumatika DUNLOP SP346 pre riadené nápravy ponúka zlepšenie kilometrového výkonu o 5% v porovnaní s pneumatikou pre riadené nápravy DUNLOP SP344. Skutočné výsledky sa môžu líšiť v závislosti na vozovke a podmienkach počasia, rozmere pneumatiky, tlaku nahustenia a údržbe vozidla.

ÚPLNE NOVÝ

RAD CESTNÝCH PNEUMATÍK DUNLOP



SP346
*Riadené
nápravy*

SP446
*Hnacie
nápravy*

SP246
*Návesové
nápravy*

Objavte tajomstvo pripravenosti
nákladných pneumatík Dunlop
na všetky podmienky,
ktoré sa vám postavia do cesty na
WWW.DUNLOP.EU/TRUCKS